

MAGNEXA.com

ETICHETTE MAGNETICHE

by CIMEX
Via Caproni 11E/20
38068 Rovereto (TN) Italy
Tel 0039 0464 919192
Fax 0039 0464 919192
www.magnexa.com
info@magnexa.com

I nostri PORTAETICHETTE e le nostre ETICHETTE MAGNETICHE di alta qualità sono il modo più semplice e più conveniente di applicare, rimuovere e sostituire le descrizioni e codici a barre delle merci immagazzinate in scaffali metallici, containers, cassette metalliche ...

VANTAGGI:

- sono **immediatamente rimovibili**: risparmierete moltissimo tempo in caso di sostituzione, modifiche o spostamento
- **evitano qualsiasi danneggiamento della vostra scaffalatura** metallica causato invece dalle colle delle normali etichette adesive o di altri sistemi di fissaggio
- potete facilmente **inserire o applicare o scrivere** (e poi modificare) le descrizioni o i codici a barre dei vostri prodotti sulle nostre etichette
- il magnetismo dura in eterno
- è disponibile **un'ampia scelta di dimensioni** e possiamo fornire **misure personalizzate**

ETICHETTA MAGNETICA TIPO "C"



Innovativo prodotto composto da gomma magnetica su un lato, flessibile ma resistente con la **speciale forma a "C"**.

- potete applicare descrizioni e codici a barre sugli scaffali metallici, cassette e contenitori metallici senza rovinare la superficie metallica
- potete **rimuovere le etichette senza rovinare** la superficie dove erano applicate
- include il **PVC trasparente antipolvere** ed il **cartoncino bianco** dove si può scrivere direttamente o attaccare le vs. etichette adesive ad es. con i codici a barre
- disponibili in rotoli oppure già tagliate in misure standard o a richiesta

ETICHETTA MAGNETICA PIANA



Innovativo prodotto composto da **gomma piana magnetica su un lato**, flessibile ma resistente

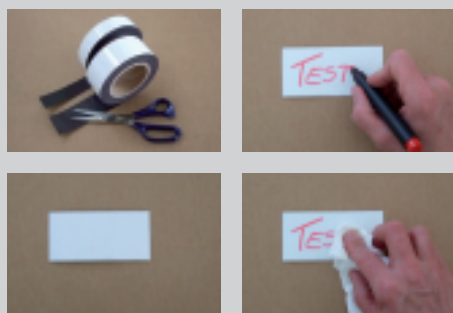
- **disponibile in rotoli** tagliabile poi facilmente con una forbice
- **disponibile anche già tagliato** in dimensioni standard o a richiesta
- potete **applicare direttamente il vostro adesivo** con il codice prodotto, il nome commerciale oppure il vs codice a barre
- **potete rimuovere le etichette** senza danneggiare la superficie dove erano applicate
- è una soluzione **più economica**

...anche PRE-INCISA



La versione **pre - incise** è disponibile in rotoli con la pre-incipione in differenti lunghezze standard o a richiesta.
Voi potete poi staccare facilmente e velocemente le singole etichette con le sole mani.

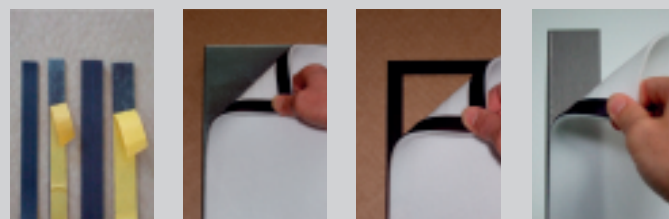
ETICHETTA MAGNETICA PIANA SCRIVIBILE E CANCELLABILE



L'etichetta magnetica piana scrivibile e cancellabile è composta da **gomma magnetica piana** flessibile ma resistente

- strisce magnetiche flessibili laminate con **vinile bianco scrivibile e cancellabile** su un lato e magnetizzata sull'altro
- **facile da cancellare** con un panno e poi riscrivibile
- disponibili varie misure standard ed a richiesta
- è disponibile anche neutra senza il vinile bianco dove potete applicare direttamente i vostri adesivi

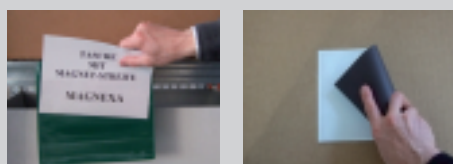
NASTRO MAGNETICO BI-ADESIVO



Nastro magnetico piano con applicato **sul lato non magnetizzato un nastro bi-adesivo**. Questo permette di sfruttare i vantaggi del magnetismo **anche con materiali non ferrosi**, come ad esempio

- pannelli leggeri e materiali stampabili come il Forex che possono così essere velocemente fissati e spostati su strutture in metallo ferroso
- applicando il nastro con bi-adesivo su due materiali non ferrosi e facendoli aderire uno contro l'altro

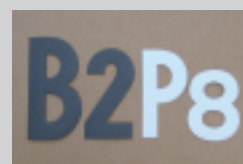
TASCA MAGNETICA



Tasca con PVC trasparente per l'inserimento di fogli nella parte frontale e sul retro

- o **una striscia magnetica** di 2 cm
 - o **tutta la superficie magnetica**
- per poter attaccare e rimuovere le tasche su qualsiasi superficie di metallo

LETTERA E NUMERO MAGNETICO



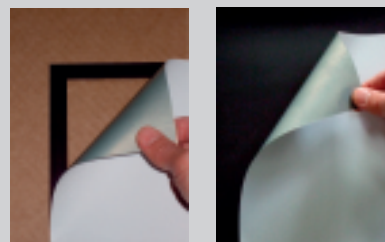
- Lettera e Numero magnetici usati per indicare le linee delle scaffalature nei magazzini
- usati per scrivere parole e numeri e codici che cambiano velocemente
- fornite **bianche** e **marrone scuro** in diversi formati

FOGLIO MAGNETICO STAMPABILE



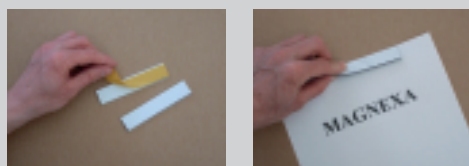
Foglio magnetico in rotolo lungo 10m ed alto 1m disponibile nei colori marron scuro o con un lato laminato con PVC bianco stampabile. Disponibile anche in diversi spessori

FOGLIO CON FERRITE STAMPABILE



Foglio stampabile con **retro laminato con ferrite** che permette di sfruttare il magnetismo ad es. del nastro magnetico o del foglio magnetico con il vantaggio di essere facilmente e velocemente rimovibile

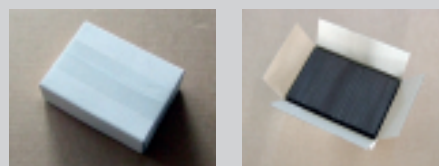
PRESINA MAGNETICA



La presina è composta da due strisce magnetiche unite su un lato da PVC bianco.

- La presina è disponibile con la parte retro
- magnetica per utilizzo su superfici metalliche
 - adesiva per uso su superfici non metalliche

ETICHETTE CONFEZIONATE IN SCATOLE



Offriamo anche il servizio di confezionamento

- per etichette di varie misure
- in scatole di varie dimensioni
- con quantità a scelta o standard (50 o 100 pezzi)

sia per le **etichette tipo "C"** sia per le **etichette Piane**